

## Changement façade Easytest

### Matériel nécessaire :

- Tournevis cruciforme
- Tournevis plat
- Pince à bec plat

### Etape 1 :

Dévisser la vis se trouvant au dos du boîtier à l'aide du tournevis (voir la photo ci-dessous).



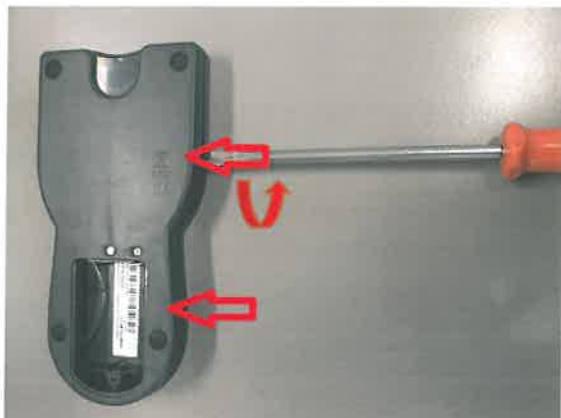
### Etape 2 :

Retirer la batterie en tirant le câble vers le bas (voir ci-dessous)



### Etape 3 :

Insérer le tournevis plat dans la fente sur un côté du boîtier aux 2 emplacements indiqués ci-dessous et faites un quart de tour avec le tournevis afin d'écarter les 2 parties de la coque du boîtier.



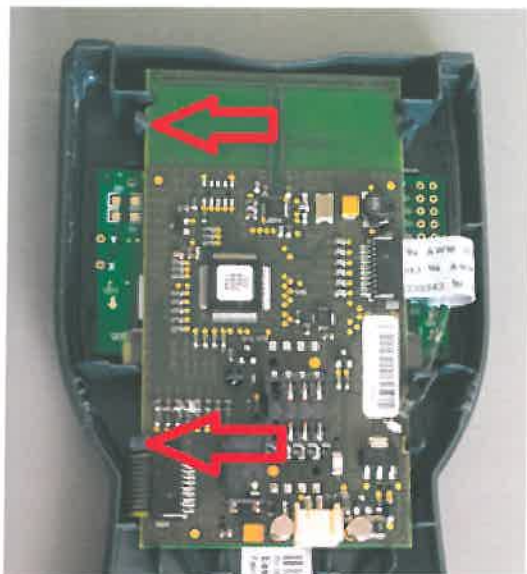
### Etape 4 :

Retirer ensuite le support carte ci-dessous.



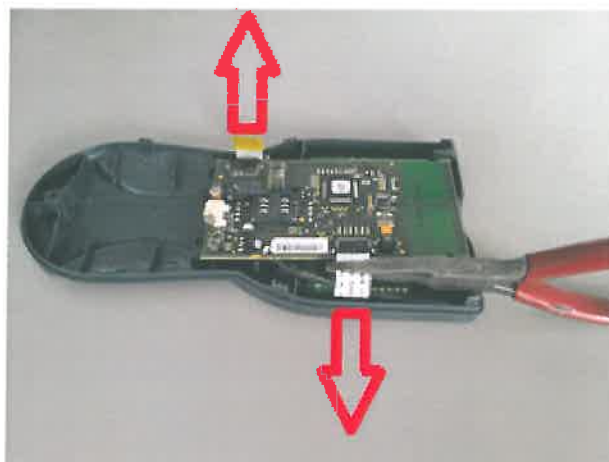
**Etape 5 :**

Déclipser la carte mère de leurs ergots, en appuyant dessus vers l'extérieur du boîtier. Veuillez le faire uniquement sur les 2 ergots du côté gauche, l'un après l'autre. Ensuite la carte pourra se retirer des emplacements sans problème.



**Etape 6 :**

Tirer les nappes vers l'extérieur à l'aide d'une pince à bec plat. Puis retirer la carte.



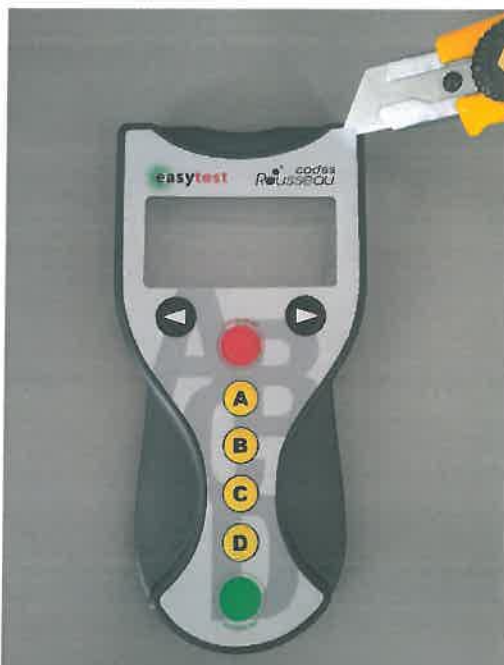
**Etape 7 :**

Retirer l'afficheur en faisant passer la nappe en dessous de la fibre optique.



**Etape 8 :**

Décoller le plastron à l'aide d'un cutter, en retirant une partie du coin haut du boîtier. Puis tirer rapidement celui-ci afin de laisser le moins de colle possible sur la coque.



**Etape 9 :**

Enlever les parties de colle restantes sur la coque. Si la verrine n'est plus dans son emplacement, veuillez la remettre avant de coller le plastron.



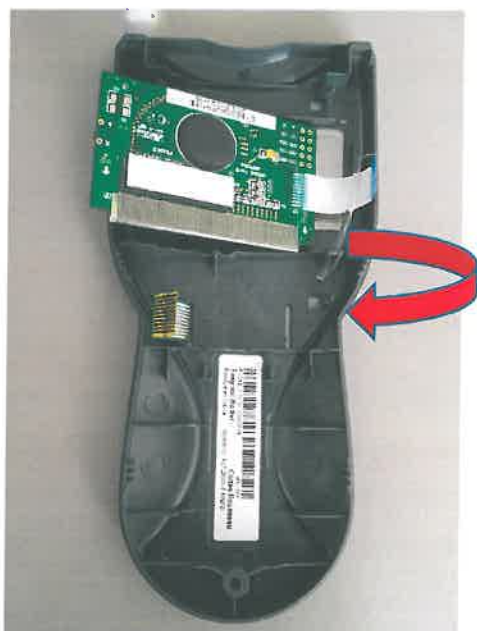
**Etape 10 :**

Retirer tout d'abord la pellicule papier au dos du clavier qui protège l'adhésif. Puis placer comme indiqué ci-dessous, en vous appuyant sur les bords du haut de la coque et passer la nappe dans la fente. Passer ensuite le doigt sur tout le plastron afin qu'il soit bien collé.



**Etape 11 :**

Faire passer la nappe de l'afficheur en dessous de la fibre optique.



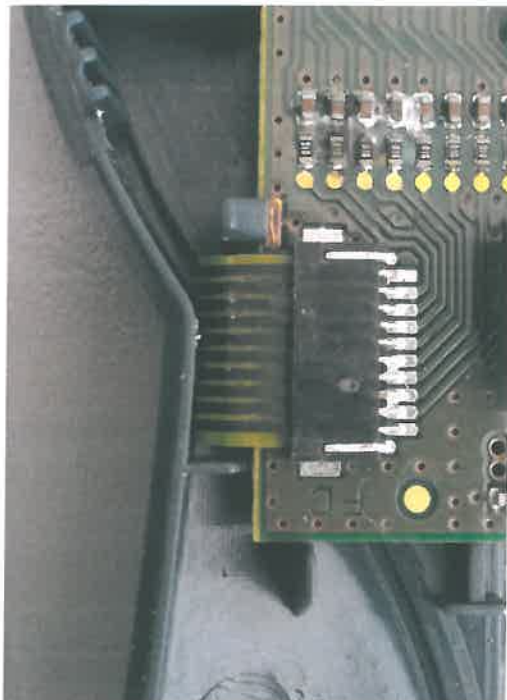
**Etape 12 :**

Insérer les 2 nappes dans les connecteurs à l'aide d'une pince à bec plat. Puis enficher la carte sur le côté droit du boîtier dans les ergots, en passant la carte sous la fibre optique. Puis appuyer sur la carte pour qu'elle soit clipsée dans les 4 ergots.



**Etape 13 :**

Veiller à ce que la nappe soit bien rentrée à l'intérieur du boîtier. Si ce n'est pas le cas comme la 1<sup>ère</sup> photo, veuillez la pousser vers l'intérieur.



**Etape 14 :**

Positionner comme ci-dessous la trappe du lecteur.



**Etape 15 :**

Remettre le capot arrière sur la coque avant du boîtier, en l'emboîtant dans un 1<sup>er</sup> temps sur l'avant (voir la photo) puis après appuyer légèrement sur les côtés du capot restant à clipser.





**Étape 16 :**

Insérer le connecteur de la batterie dans l'emplacement du boîtier. Puis replacer la trappe de la pile et la visser.

